



# Mécanisme de financement de l'adaptation au niveau local (LoCAL)

## Au soutien de la résilience des communautés vulnérables



Co-funded by the European Union



Belgium partner in development



MINISTRY OF FOREIGN AFFAIRS OF DENMARK



Sweden Sverige

**giz** Deutsche Gesellschaft für Internationale Zusammenarbeit (GIZ) GmbH



THE GOVERNMENT OF THE GRAND DUCHY OF LUXEMBOURG Ministry of Foreign and European Affairs



NEW ZEALAND FOREIGN AFFAIRS & TRADE Manatū Aorere



Norway



Schweizerische Eidgenossenschaft Confederation suisse Confederazione Svizzera Confederaziun svizra

Swiss Cooperation Office in Mozambique



AFRICA CLIMATE CHANGE FUND



AFRICAN DEVELOPMENT BANK GROUP



Australian Aid



Generalitat de Catalunya Government of Catalonia

# Un pont entre finances et capacités

**La crise climatique mondiale requiert des actions au niveau local** car c'est là que les effets du changement climatique sont le plus durement vécus et ressentis. Les gouvernements locaux peuvent être des alliés puissants dans la promotion de l'adaptation au changement climatique et la construction de communautés résilientes car ils :

- **Comprennent les besoins locaux** et sont en première ligne de l'action d'adaptation au changement climatique.

- **Ont un mandat** pour entreprendre des investissements d'adaptation et d'infrastructure de petite et moyenne taille dans l'agriculture et l'irrigation, l'eau et l'assainissement, le transport et le drainage, et la gestion des ressources naturelles.
- **Peuvent rassembler différents acteurs** pour obtenir des résultats : les institutions nationales, les organisations de la société civile, le secteur privé et les départements gouvernementaux décentralisés.

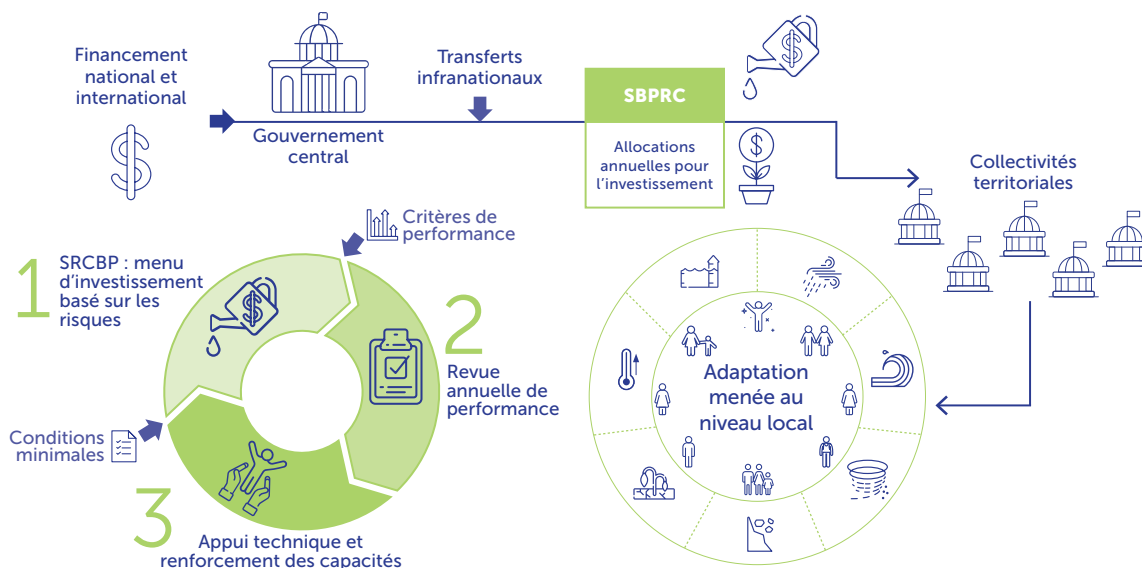
## Fonctionnement de LoCAL

LoCAL est un **mécanisme standard, reconnu au niveau international** conçu et géré par le United Nations Capital Development Fund (UNCDF). LoCAL aide les collectivités locales dans les Pays les Moins Avancés, les Petits Etats Insulaires en Développement et les pays d'Afrique à accéder au financement climatique, au soutien technique et au renforcement des capacités nécessaire pour leur permettre de mieux répondre et s'adapter au changement climatique. LoCAL combine des subventions pour la résilience climatique basées sur la performance (SRCBP) – pour programmer et vérifier les dépenses liées au changement climatique au niveau local tout en offrant des incitations à l'amélioration en matière de résilience – avec un soutien technique et un appui au renforcement des capacités.

Les SRCBP fournissent les fonds indispensables pour couvrir les coûts supplémentaires devant être engagés pour rendre les investissements locaux résilients au changement climatique ; ceux-ci sont acheminés par les systèmes de transferts fiscaux intergouvernementaux existants. Les subventions sont assorties de **conditions minimales**, de **mesures de performance** et d'une **liste d'investissements**

**éligibles**. Leur mise en place implique généralement :

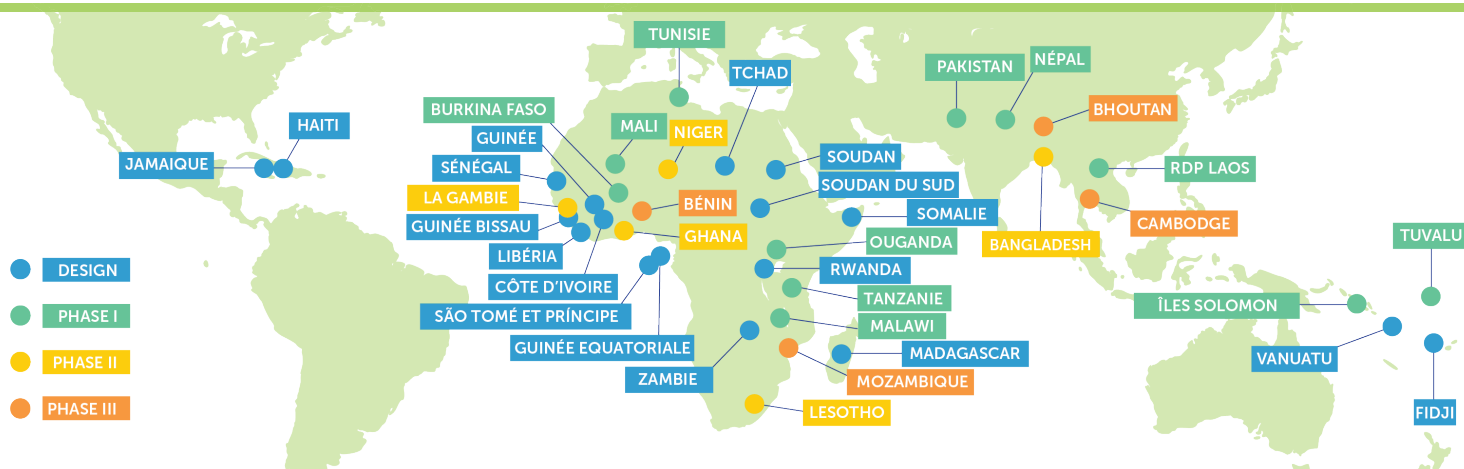
- D'entreprendre des **évaluations des risques climatiques locaux** pour informer la planification et l'intégration de l'adaptation au niveau local.
- D'intégrer l'adaptation de manière **participative et sensible au genre** dans la planification et la budgétisation du développement local.
- De verser **les subventions** dans le cadre des cycles annuels de planification et de budgétisation des gouvernements locaux.
- D'élaborer, sélectionner et mettre en œuvre des **mesures d'adaptation** qui utilisent des **solutions basées sur la nature**.
- **D'évaluer les performances** pour voir comment les ressources ont été utilisées et mener des audits dans le cadre d'un processus national régulier ; ces résultats informent les allocations PBCRG de l'année suivante et le soutien au renforcement des capacités.
- D'appuyer les activités de **renforcement des capacités et de soutien technique** en fonction des besoins identifiés aux niveaux politique, institutionnel et individuel.



# Les phases et les pays d'intervention

Plus de 35 pays dans le monde ont adopté le mécanisme LoCAL, qui pourrait toucher plus d'un

demi milliard de personnes. Ces initiatives nationales en sont à différentes phases de mise en œuvre :



## LoCAL : des résultats au niveau local

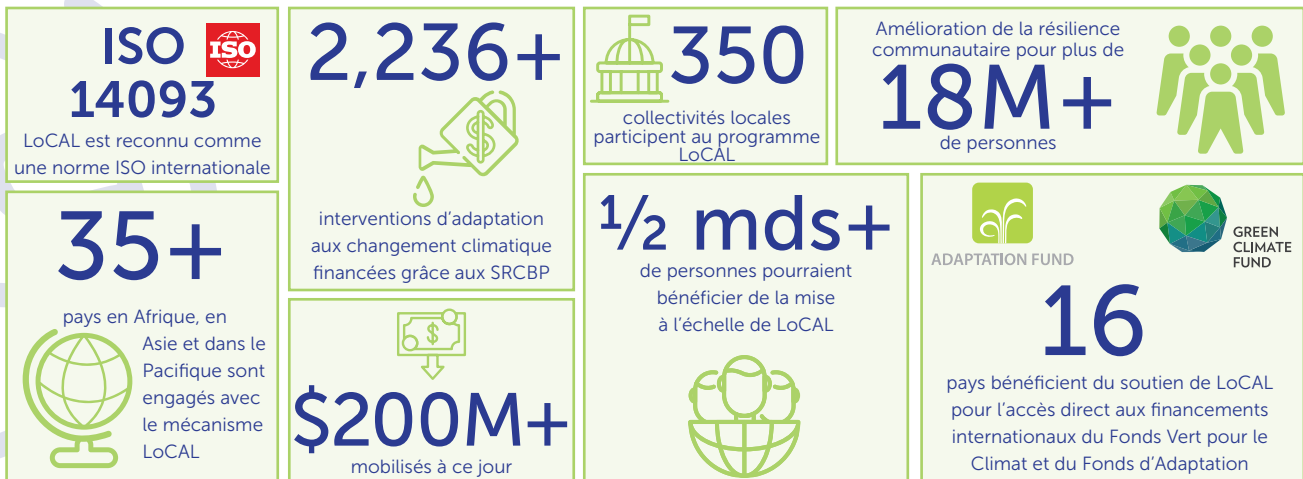
- LoCAL offre à la communauté internationale un **mécanisme éprouvé** pour acheminer efficacement le financement climatique vers les régions et les populations les plus isolées et vulnérables.
- LoCAL est reconnu par le groupe d'experts des pays les moins avancés de la Convention-cadre des Nations unies sur les changements climatiques comme **un moyen éprouvé d'intégration verticale des Plans Nationaux d'Adaptation (PNA)**.
- Les systèmes et l'expérience de LoCAL constituent les fondements de la norme **ISO 14093**.
- Le **Programme d'Action de Doha des PMA** identifie LoCAL comme une initiative existante qui peut aider les PMA à obtenir des résultats en matière d'adaptation au changement climatique.
- LoCAL intègre l'adaptation au changement climatique dans la **planification du développement au niveau local**.
- Le mécanisme soutient la **mise en œuvre des stratégies nationales de lutte contre le changement climatique** – par exemple, les contributions déterminées au niveau national, les PNAs et les politiques de décentralisation.
- LoCAL construit des systèmes financiers gouvernementaux plus **solides et plus transparents grâce** aux SRCBP.
- Il permet la **participation des communautés** à la planification, à la mise en œuvre et au suivi du développement local.
- LoCAL donne la priorité aux **besoins des femmes et des jeunes**, de sorte que le financement climatique profite à ceux qui en ont le plus besoin.
- Le mécanisme contribue aux objectifs de développement durable liés au climat et au développement économique local, en particulier en **matière d'économie verte**, en stimulant la création d'emplois ainsi que les micro, petites et moyennes entreprises.
- LoCAL aide les pays à obtenir **l'accréditation** nécessaire pour accéder aux fonds climatiques internationaux.
- Il renforce le **suivi et l'évaluation** de l'adaptation au changement climatique.



LoCAL répond aux objectifs de **l'Accord de Paris** et contribue à la réalisation des Objectifs de Développement Durable par des actions concrètes au niveau local. LoCAL est :

- **Systemique et évolutif**, en utilisant les systèmes gouvernementaux plutôt que des approches projets ou parallèles.
- **Flexible et durable**, car il est adapté aux circonstances nationales et contextualisé pour les réponses climatiques locales.
- **Standardisé**, dans sa conception, son assurance qualité, son suivi et ses rapports.

# LoCAL en chiffres



## Les Ambassadeurs du LoCAL

LoCAL appartient aux pays membres participants, les priorités étant définies lors de la réunion annuelle du conseil d'administration. Les ambassadeurs ministériels de LoCAL plaident en faveur d'une distribution accrue du financement climatique par le biais de la facilité LoCAL. Nos ambassadeurs sont :

- **José Didier Tonato**, Ministre du Cadre de Vie et du Développement Durable, Bénin
- **Roger Baro**, Ministre de l'Environnement, de l'Eau et de l'Assainissement, Burkina Faso
- **Rohey John-Manjang**, Ministre de l'Environnement, du Changement Climatique et des Ressources Naturelles, Gambie
- **Kwaku Afriyie**, Ministre de l'Environnement, des Sciences, de la Technologie et de l'Innovation, Ghana
- **Matthew Samuda**, Ministre sans Portefeuille, Ministère de la Croissance Économique et de la Création d'Emplois, Jamaïque
- **Michael Usi**, Vice-président, Malawi
- **Mamadou Samake**, Ministre de l'Environnement, de l'Assainissement et du Développement Durable (MEADD), Mali
- **Ivete Maibaze**, Ministre des Terres et de l'Environnement, Mozambique
- **Beatrice Atim Anywar**, Ministre de l'Eau et de l'Environnement, Uganda

## Les membres du Conseil LoCAL



## Nos partenaires techniques



### Pour plus d'informations :

- ✉ [local.facility@uncdf.org](mailto:local.facility@uncdf.org)
- 🌐 [www.uncdf.org/local](http://www.uncdf.org/local)
- ▶ [www.youtube.com/uncdf](http://www.youtube.com/uncdf)
- ✂ [@UNCDFLoCAL](https://twitter.com/UNCDFLoCAL)

Photo : John Rae, © UNCDF

Les vues exprimées dans cet ouvrage sont de la responsabilité des auteurs et ne reflètent pas nécessairement la ligne officielle de l'UNCDF, des Nations unies, ou l'une de ses organisations affiliées ou ses États membres. Les désignations employées et la présentation adoptée sur les cartes et les graphiques contenus dans cette publication ne sauraient être interprétées comme exprimant une prise de position de la part du Secrétariat des Nations unies ou de l'UNCDF quant au statut juridique des pays, territoires, villes ou régions ou de leurs autorités, ni quant au tracé de leurs frontières ou limites.